

ПРЕДОХРАНИТЕЛИ ТИПА НПР

ПРЕДОХРАНИТЕЛИ ПЛАВКИЕ ТИПА НПР1 и НПР2



Предохранители плавкие типа НПР1 и НПР2 предназначены для защиты аккумуляторных батарей и низковольтных цепей вагонов метрополитена и трамвайных вагонов с номинальным напряжением постоянного тока 550 В и 750 В.

ТЕХНИЧЕСКИЕ ДАННЫЕ

Обозначение предохранителя	Номинальный ток, А	Номинальное напряжение, В
НПР1	4,5;5;6;8;10;15;20;25;35	550
	4,5;5;6;8;10;15;20;30	750
НПР2	4,5;6;8;10;15;20;25;35	550
	4,5;6;8;10;15;20;30	750

ПРИМЕНЯЕМОСТЬ

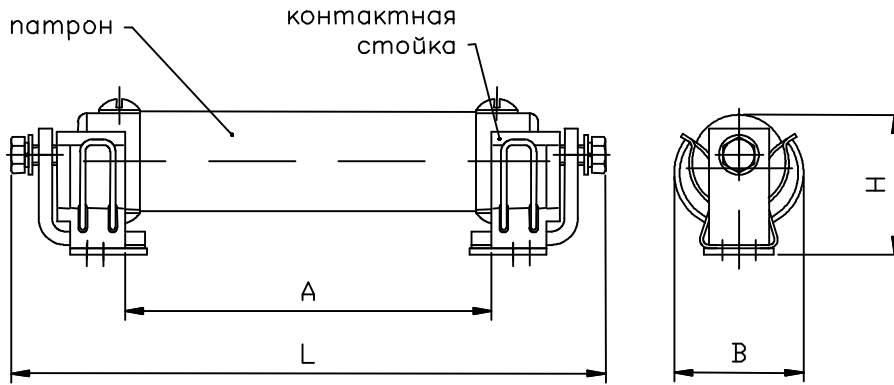
Номин. ток, А	Номинальное напряжение, В					
	550			750		
	метро	трамвай	троллейбус	метро	трамвай	троллейбус
4,5	—	НПР1	НПР2	НПР1	НПР1	НПР2
5	—	НПР1	—	—	НПР1	—
6	—	НПР1 / НПР2	—	НПР1	—	НПР2
8	—	НПР1 / НПР2	—	НПР1	НПР1	НПР2
10	НПР1	НПР1 / НПР2	—	НПР2	НПР1 / НПР2	—
15	НПР1	НПР1 / НПР2	—	НПР2	НПР1 / НПР2	—
20	НПР1	НПР1 / НПР2	—	НПР2	НПР1 / НПР2	—
25	НПР1	НПР1 / НПР2	—	—	—	—
30	—	—	—	НПР2	НПР1 / НПР2	—
35	НПР1	НПР1 / НПР2	—	—	—	—



ПРЕДОХРАНИТЕЛИ ТИПА НПР

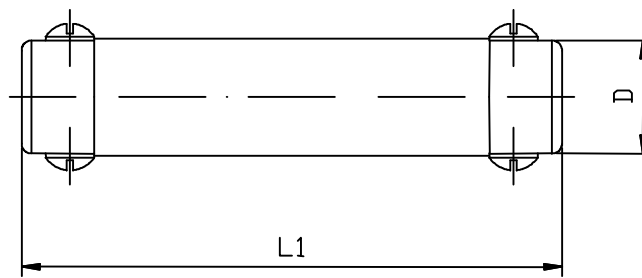
ГАБАРИТНЫЕ, УСТАНОВОЧНЫЕ РАЗМЕРЫ И МАССА ПРЕДОХРАНИТЕЛЕЙ

Обозначение предохранителя (типа)	Размеры, мм				Масса, кг
	L	A	B	H	
НПР1	174	104	27	36	0,24
НПР2	180	110	34	40	0,32



ГАБАРИТНЫЕ И УСТАНОВОЧНЫЕ РАЗМЕРЫ ПЛАВКОЙ ВСТАВКИ

Обозначение предохранителя (типа)	Размеры, мм		Масса, кг
	L1	D	
НПР1	127,6	20,6	0,07
НПР2	134	28	0,14



РАСШИФРОВКА УСЛОВНОГО ОБОЗНАЧЕНИЯ

НПР1 XXXB на XXA

- ном. ток плавкой вставки
- ном. напряжение в B
- номер разработки
- предохранитель насыпной разборный

Пример обозначения предохранителя:
НПР2 750В на 10А

