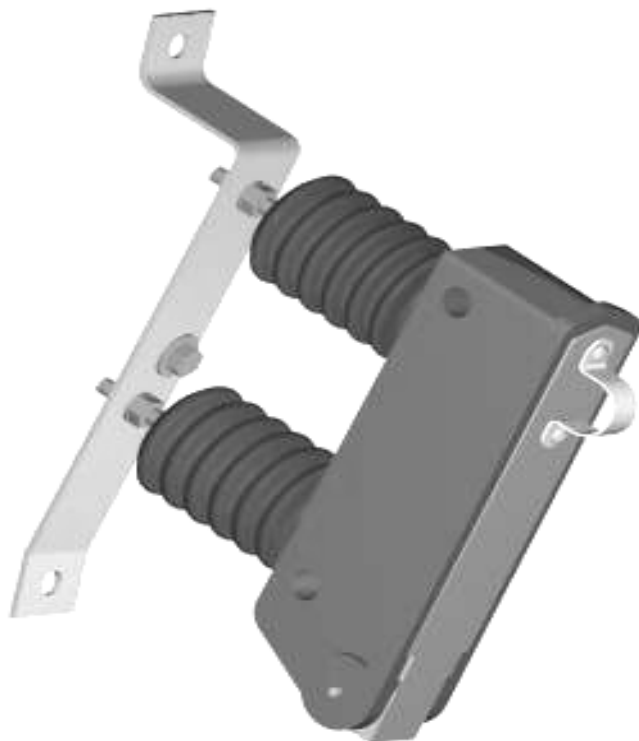


## ПРЕДОХРАНИТЕЛИ ТИПА ПКБ

### ПРЕДОХРАНИТЕЛИ ВЫСОКОВОЛЬТНЫЕ ТИПА ПКБ-10 У1 (ТУ 3414-002-34377845-2003)



Предохранитель ПКБ–10 У1 ТУ 3414-002-34377845-2003 предназначен для защиты и коммутации линии автоблокировки железнодорожного транспорта. Патрон предохранителя герметичен и обеспечивает влагонепроницаемость при всех рабочих режимах предохранителя.

Предохранитель может быть использован на номинальное напряжение 6 кВ

Климатическое исполнение У, категория размещения 1 по ГОСТ 15150-69.

Предохранитель предназначен для защиты и коммутации линии автоблокировки железнодорожного транспорта.

Расшифровка условного обозначения предохранителя:

- П – предохранитель;
- К – с кварцевым наполнителем;
- Б – для цепей блокировки;
- 10 – номинальное напряжение в киловольтах;
- У – климатическое исполнение;
- 1 – категория размещения.

Пример записи обозначения предохранителя:

**Предохранитель ПКБ – 10 У1**

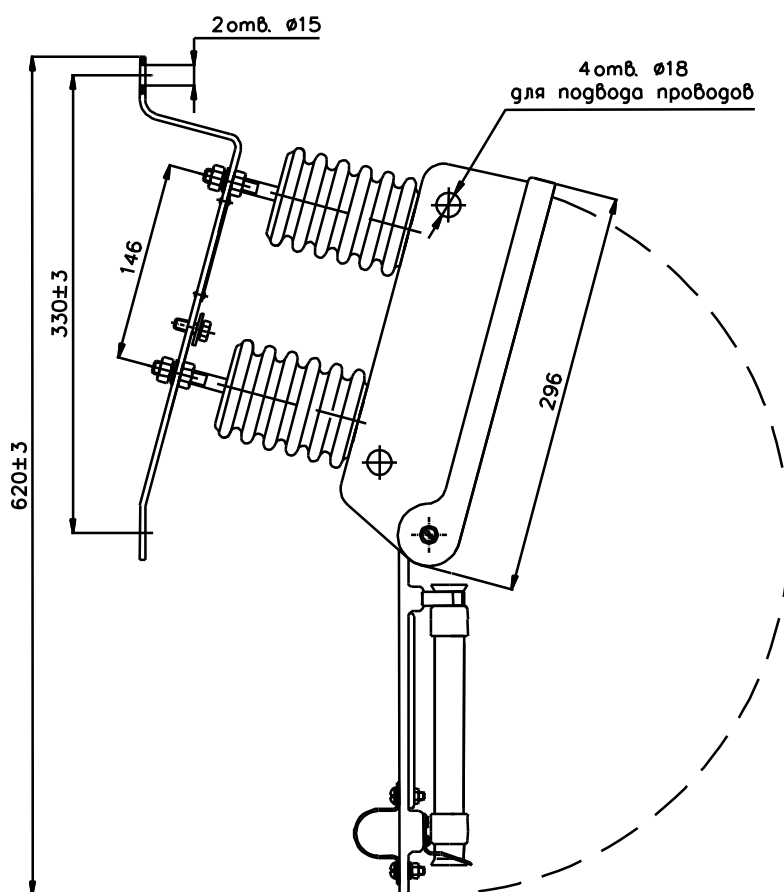


## ПРЕДОХРАНИТЕЛИ ТИПА ПКБ

### ТЕХНИЧЕСКИЕ ДАННЫЕ

Номинальное напряжение	- 10	кВ
Номинальный ток	- 0,5	А
Номинальный ток отключения	- 0,163	кА
Минимальный ток отключения	- 2	А
Масса предохранителя	- 4	кг
Масса плавкой вставки	- 0,2	кг

### ГАБАРИТНЫЕ, УСТАНОВОЧНЫЕ И ПРИСОЕДИНИТЕЛЬНЫЕ РАЗМЕРЫ ПРЕДОХРАНИТЕЛЕЙ ТИПА ПКБ-10 У1



### ГАБАРИТНЫЕ И УСТАНОВОЧНЫЕ РАЗМЕРЫ ПЛАВКОЙ ВСТАВКИ

