

ПРЕДОХРАНИТЕЛИ ТИПА ПП36

ПРЕДОХРАНИТЕЛИ ПЛАВКИЕ

**ТИПА ПП36
(ТУ 3424-004-34377845-2003)**



Предохранители плавкие типа ПП36 (ТУ 3424-004-34377845-2003) предназначены для установок в комплектные устройства вагонов метрополитена с номинальным напряжением постоянного тока 750В на 500А.

Климатическое исполнение У, категория размещения 2 по ГОСТ 15150-69.

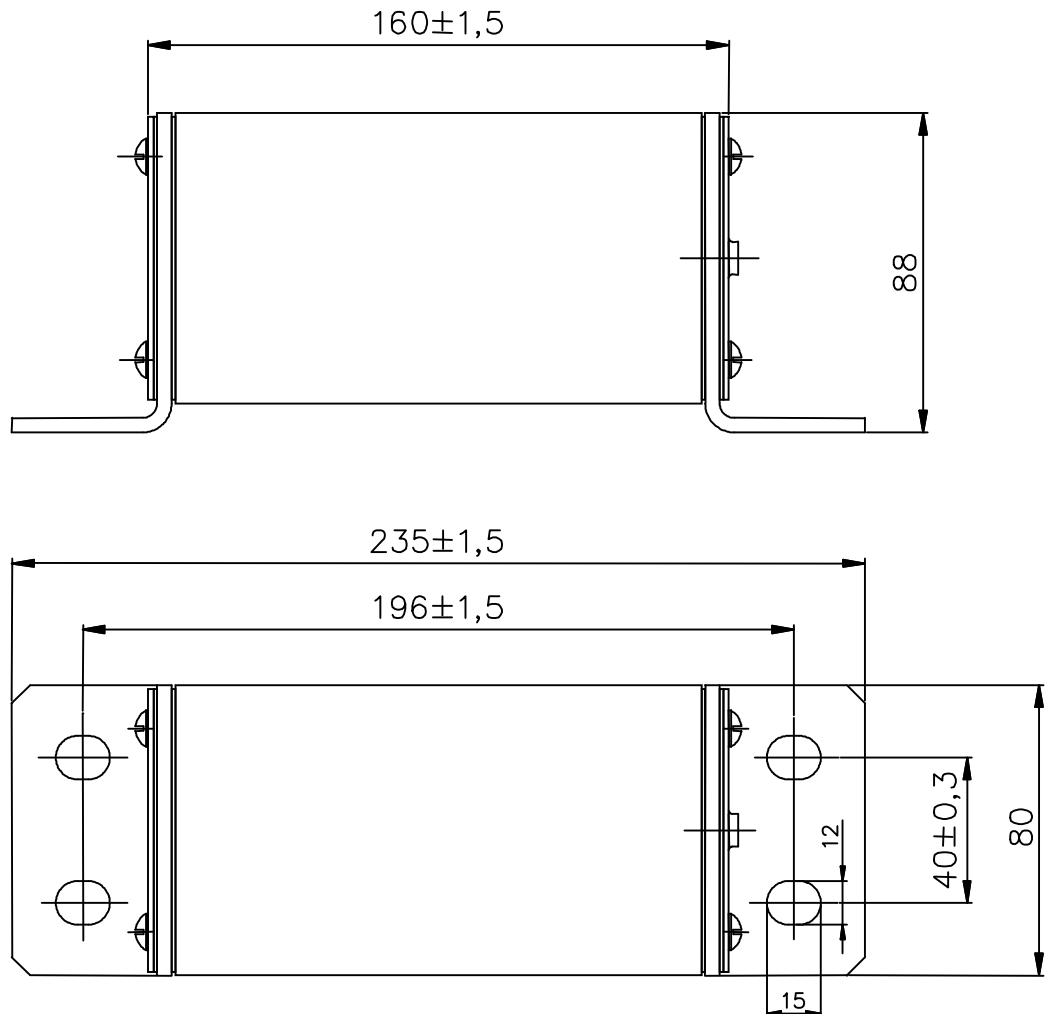
ТЕХНИЧЕСКИЕ ДАННЫЕ

Обозначение предохранителя (типа)	Ном. напр., В	Ном. ток, А	Ном. ток откл., кА	Масса предохранителя, кг
ПП36 У2	750	500	40	3,3



ПРЕДОХРАНИТЕЛИ ТИПА ПП36

ГАБАРИТНЫЕ И УСТАНОВОЧНЫЕ РАЗМЕРЫ ПРЕДОХРАНИТЕЛЯ



РАСШИФРОВКА УСЛОВНОГО ОБОЗНАЧЕНИЯ

- ППХХ ХХ
- климатическое исполнение по ГОСТ 15150
 - номер типа (двухзначное число): 36
 - буквенное обозначение вида аппарата: предохранитель плавкий

Пример условного обозначения типоразмера:

ПП36 У2

